

生活・法律・こころの相談会
 ■内容借金、解雇、眠れないなどの悩みに司法書士、保健師が対応 ■3月9日(木)13時～16時
 ■ハローワーク久留米 ■対象市内に住んでいる人 ■料金無料 ■申し込み不要
 ☎保健予防課 (☎30・9728、FAX 30・9833)

司法書士の相続登記手続き無料相談
 ■2月28日(火)まで。10時～16時 ■司法書士総合相談センターが紹介する司法書士事務所
 ■申込締切2月28日(火)16時
 ☎同センター (☎0570・783・544、FAX 092・714・4234)

編集後記

・昨年11月、城島町を中心に「城島郷 酒街道をゆく」が実施されました。コロナ禍による3年ぶりの開催で大盛況。地域にとって、経済、観光の面からも酒のイベントは重要だと改めて感じました。今月号で特集した「城島酒蔵びらき」も、交流の自粛という苦境を乗り越えて2月18、19日に開催。当日は、人々のにぎわいと笑顔が期待されます。(水)

2月5日

池尻医院	大善寺町	26-2427
加茂内科医院	大石町	35-2609
つつみ内科医院	御井町	44-0941
内科 梯医院	小都市	72-2800
富田病院	城島町	62-3121
萬年内科	城島町	62-4161
蔵本医院	大川市	0944-86-2368
菊池医院	うきは市	0943-75-2711
田中外科胃腸科クリニック	津福今町	30-0123
外科 神代病院	北野町	78-3177
福田病院	大川市	0944-87-5757
平田外科診療所	うきは市	0943-75-2065
小児 日吉いのうえ小児科	日吉町	36-0633
眼 池田眼科クリニック	上津	22-8321
耳 耳鼻咽喉科伊東医院	柳川市	0944-72-2557
歯 わかさぎ歯科	合川町	27-9876
産 久留米総合病院	櫛原町	33-1211

【夜間・休日の子どもの急な病気やケガで心配なとき】
小児救急医療電話相談
 ■平日19時～7時、土曜は12時から
 日曜・祝日は24時間受け付け
 ■プッシュ回線・携帯電話#8000 ■☎092・731・4119

【救急車を呼ぶか、病院に行くか迷ったとき】
 24時間受け付け**救急電話相談・医療機関案内**
 ■プッシュ回線#7119 ■☎092・471・0099

2月11日(祝)

内科 天神田中内科医院	天神町	38-2360
くるめ駅前クリニック	中央町	32-8311
内科 内山内科医院	津福本町	32-9168
赤松医院	小都市	72-2519
安本病院	三瀬町	64-2032
にしごおり医院	善導寺町	47-0777
外科 高木病院	大川市	0944-87-0001
吉村病院	田主丸町	0943-72-3131
小児 おおぶ小児科	諏訪野町	33-2551
古賀内科小児科医院	うきは市	0943-77-2009
眼 宮の陣眼科医院	宮ノ陣	33-5775
耳 富田耳鼻咽喉科医院	朝倉市	0946-22-2415
歯 うさぎデンタルクリニック	安武町	26-2202
産 渡辺レディースクリニック	国分町	21-1103

2月12日

内科 はくあいクリニック	国分町	21-4857
秋吉内科	六ツ門町	32-5645
いきいきハビリクリニック	荒木町	51-3344
めぐみ内科	小都市	75-3733
富田病院	城島町	62-3121
安本病院	三瀬町	64-2032
いけどう循環器内科医院	田主丸町	0943-72-1233
内藤病院	西町	32-1212
外科 福田病院	大川市	0944-87-5757
高木病院	大川市	0944-87-0001
田主丸中央病院	田主丸町	0943-72-2460
小児 田中地平小児科	津福今町	34-9302
眼 吉田眼科医院	筑後市	54-1888
耳 ちぢわ耳鼻咽喉科医院	広川町	0943-32-0144
歯 ほんじ歯科	国分町	21-8241
産 宮原クリニック	国分町	22-3011

2月19日

内科 合川さかもと内科	合川町	41-8585
やまもとハートクリニック	梅満町	48-5560
野原内科循環器科医院	蚩川町	32-2969
やなぎ医院	大刀洗町	77-0858
新古賀リハビリテーション病院	小都市	73-0011
みらい		
安本病院	三瀬町	64-2032
道海クリニック	大川市	0944-88-0707
安元医院	うきは市	0943-77-2029
外科 山田整形外科医院	中央町	39-2020
高木病院	大川市	0944-87-0001
原鶴温泉病院	うきは市	0943-75-3135
小児 福田こどもクリニック	宮ノ陣	46-6000
きのした小児科クリニック	小都市	72-6856
肛・皮 上野医院	城島町	62-3156
眼 しらたに眼科医院	篠原町	31-6660
耳 萩尾耳鼻咽喉科	北野町	78-2200
歯 久留米セントラル歯科	東町	32-6008
産 空の森 KYUSHU	天神町	46-8866

全日曜、祝日

外科 聖マリア病院	津福本町	35-3322
外科 新古賀病院	天神町	38-2222
内科・外科 嶋田病院	小都市	72-2236

2月23日(祝)

内科 香月内科ハートクリニック	善導寺町	47-1036
みぞべ内科クリニック	諏訪野町	27-8605
田中循環器科内科医院	京町	35-7378
中原内科クリニック	小都市	75-8021
富田病院	城島町	62-3121
筑後川温泉病院	うきは市	0943-77-7251
たがみ医院	青峰	43-1188
外科 福田病院	大川市	0944-87-5757
筑後川温泉病院	うきは市	0943-77-7251
小児 いむた小児科	諏訪野町	30-7611
眼 杉田眼科医院	国分町	22-2020
耳 江崎耳鼻咽喉科医院	筑後市	53-2347
歯 かわの歯科口腔クリニック	国分町	51-0118
産 みやじまクリニック	大善寺町	51-3188

2月26日

内科 井上内科医院	大善寺南	51-3380
久留米記念病院	東合川	45-1811
愛康内科医院	南	21-5556
井手胃腸科内科医院	小都市	73-1112
安本病院	三瀬町	64-2032
吉村医院	三瀬町	64-2443
一ノ瀬医院	大川市	0944-88-1830
田主丸中央病院	田主丸町	0943-72-2460
浅倉整形外科医院	小頭町	34-0150
外科 神代病院	北野町	78-3177
高木病院	大川市	0944-87-0001
田主丸中央病院	田主丸町	0943-72-2460
小児 井上医院	櫛原町	32-3064
眼 久留米大塚眼科クリニック	津福本町	36-8200
耳 平木医院	みやま市	0944-62-3405
歯 中垣歯科医院	北野町	78-6687
産 まえだ婦人科クリニック	諏訪野町	36-6200

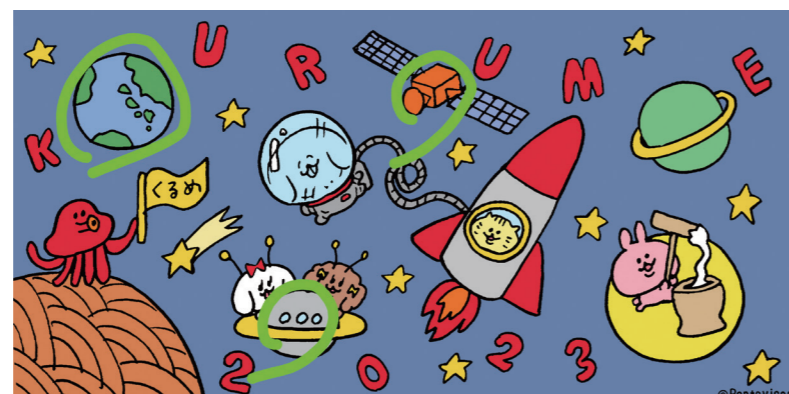
3月5日

内科 安達医院	西町	27-5312
迎甲状腺クリニック	旭町	50-5025
牟田内科医院	津福本町	33-1955
富田病院	城島町	62-3121
くにたけ医院	大木町	0944-32-1105
竹下胃腸科内科医院	田主丸町	0943-72-3007
ひまわりAクリニック	宮ノ陣	30-2030
神代病院	北野町	78-3177
外科 福田病院	大川市	0944-87-5757
ひさしたかし整形外科クリニック	大川市	0944-87-5539
くまがえクリニック	田主丸町	0943-72-2528
小児 きむらアレルギー・こどもクリニック	野中町	40-7700
眼 久留米おの眼科医院	東町	46-7724
耳 梅野耳鼻咽喉科医院	鳥栖市	82-2318
歯 野村歯科医院	宮ノ陣	32-9271
産 福井レディースクリニック	津福本町	39-2288

※診療時間や災害時の開閉は各医療機関にお問い合わせください
 ※医療機関が変わる場合があります。変更は市ホームページ「日曜在宅医」で確認してください

休日当番薬局は久留米三井薬剤師会ホームページへ

新春恒例
 くるめふるさと大使
パントピスコの間違い探し
 答え ①③



Nishitsu Group 西鉄の住宅型有料老人ホーム
サンカルナ久留米
 | 即入居可 | 現地内覧予約受付中! |
 西鉄「試験場前」駅 徒歩2分(約150m)・西鉄「花畑」駅 徒歩9分(約700m)
 ☎0120-428-102 営業時間/10:00～17:00
 (お問い合わせ) ☎0120-428-102 検索
 (事業主体) 西日本鉄道株式会社 〒812-0011 福岡市博多区博多駅前三丁目5番7号
 (運営主体) 西鉄ケアサービス株式会社