



1月9日(祝)		
内科	宮崎内科循環器内科	野中町 41-0011
	花畑病院	西町 32-4565
	ファミリークリニック陽なた	梅満町 36-5050
	富田病院	城島町 62-3121
	坂本内科医院	うきは市 0943-75-2393
外科	花畑病院	西町 32-4565
	福田病院	大川市 0944-87-5757
	安元整形外科	うきは市 0943-73-7311
小児	さかた小児科クリニック	御井旗崎 27-8841
眼	長崎眼科クリニック	八女市 0943-22-6123
耳	ふじたクリニック	長門石 38-2816
歯	山下歯科医院	合川町 32-3230
泌尿	山下泌尿器科医院	小郡市 73-5301
産	いでウイメンズクリニック	天神町 33-1114

1月15日		
内科	アルカディアクリニック	宮ノ陣 33-8877
	原田内科医院	国分町 22-1151
	久留米南病院	荒木町 26-0100
	新古賀リハビリテーション病院みらい	小郡市 73-0011
	安本病院	三瀬町 64-2032
	津留医院	大木町 0944-33-2588
	平田医院	大川市 0944-86-2859
	緒方クリニック	田主丸町 0943-72-1771
外科	徳安医院	宮ノ陣 32-3129
	高木病院	大川市 0944-87-0001
	田主丸中央病院	田主丸町 0943-72-2460
小児	河野小児科	国分町 21-3219
小児	山下こどもクリニック	小郡市 41-7400
眼	大善寺なかしま眼科医院	大善寺町 26-0003
耳	宮城耳鼻咽喉科クリニック	筑後市 52-8733
歯	えんりん歯科クリニック	東瀬原町 65-3100
産	いづみレディースクリニック	新合川 45-2300
脳	ヨシタケ脳神経外科クリニック	小郡市 73-3550

1月22日		
内科	いのくち医院	国分町 21-4662
	小坪内科・消化器内科	野中町 32-9768
	西村医院	長門石 32-8712
	蒲池医院	北野町 78-3065
	富田病院	城島町 62-3121
	ハイジア内科	三瀬町 55-9550
	秋田クリニック	大川市 0944-86-2863
	上田内科胃腸科医院	うきは市 0943-77-3588
	井星医院	草野町 47-0072
外科	神代病院	北野町 78-3177
	福田病院	大川市 0944-87-5757
	原鶴温泉病院	うきは市 0943-75-3135
小児	本間小児科医院	城南町 35-3619
眼	広瀬眼科医院	小郡市 72-2721
耳	広瀬耳鼻咽喉科医院	天神町 32-1587
歯	牟田歯科医院	大橋町 47-4888
産	天神ウィメンズクリニック	諏訪野町 38-0002

※診療時間や災害時の開閉は各医療機関にお問い合わせください
 ※医療機関が変わる場合があります。変更は市ホームページ「日曜在宅医」で確認してください

1月29日		
内科	井上クリニック	本山 51-0050
	俣野内科医院	梅満町 32-5710
	柴田循環器科内科医院	野中町 36-1777
	田中内科医院	北野町 78-4156
	安本病院	三瀬町 64-2032
	古賀医院	三瀬町 65-0240
	田主丸中央病院	田主丸町 0943-72-2460
	むたほとめきクリニック	諏訪野町 46-0909
外科	高木病院	大川市 0944-87-0001
	田主丸中央病院	田主丸町 0943-72-2460
小児	かとう小児科	大善寺町 27-2220
眼	富田眼科医院	八女市 0943-23-3455
耳	松田耳鼻咽喉科医院	大川市 0944-88-2100
歯	六つ門さくち歯科医院	日吉町 33-0851
産	聖マリア病院	津福本町 35-3322

2月5日		
内科	池尻医院	大善寺町 26-2427
	加茂内科医院	大石町 35-2609
	つつみ内科医院	御井町 44-0941
	梯医院	小郡市 72-2800
	富田病院	城島町 62-3121
	萬年内科	城島町 62-4161
	蔵本医院	大川市 0944-86-2368
	菊池医院	うきは市 0943-75-2711
	田中外科胃腸科クリニック	津福今町 30-0123
外科	神代病院	北野町 78-3177
	福田病院	大川市 0944-87-5757
	平田外科診療所	うきは市 0943-75-2065
小児	日吉いのうえ小児科	日吉町 36-0633
眼	池田眼科クリニック	上津 22-8321
耳	耳鼻咽喉科伊東医院	柳川市 0944-72-2557
歯	わかすぎ歯科	合川町 27-9876
産	久留米総合病院	瀬原町 33-1211

全日曜、祝日		
外科	聖マリア病院	津福本町 35-3322
外科	新古賀病院	天神町 38-2222
内科・外科	嶋田病院	小郡市 72-2236

【夜間・休日の子どもの急な病気やケガで心配なとき】
小児救急医療電話相談
 ■平日 19時～7時、土曜は12時から
 日曜・祝日は24時間受け付け
 ■プッシュ回線・携帯電話#8000 ■☎092・731・4119

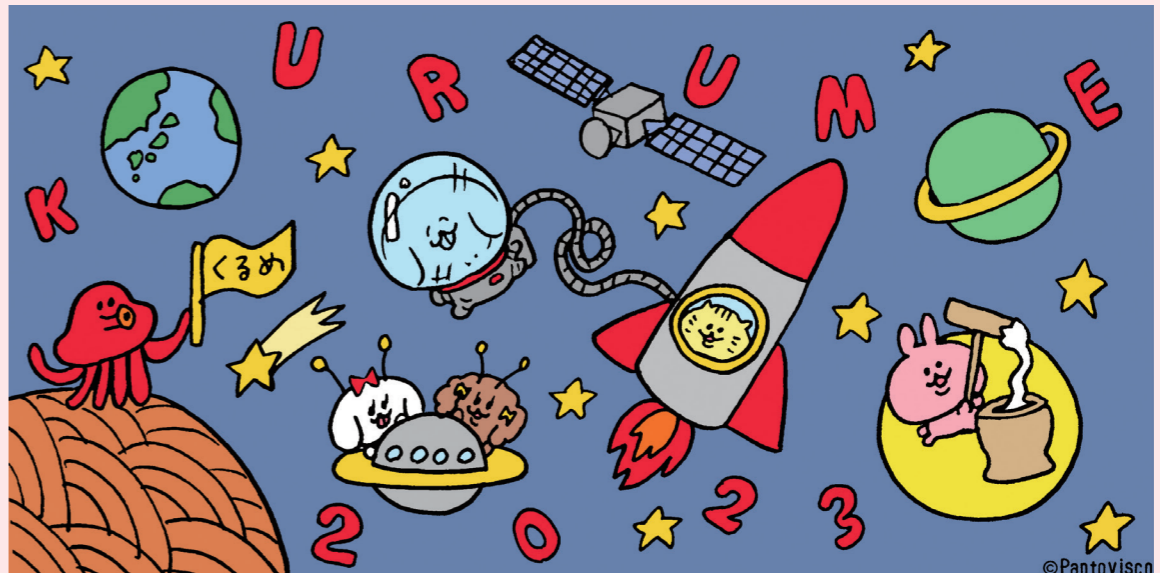
【救急車を呼ぶか、病院に行くか迷ったとき】
 24時間受け付け**救急電話相談・医療機関案内**
 ■プッシュ回線#7119 ■☎092・471・0099

休日当番薬局は久留米三井薬剤師会ホームページへ

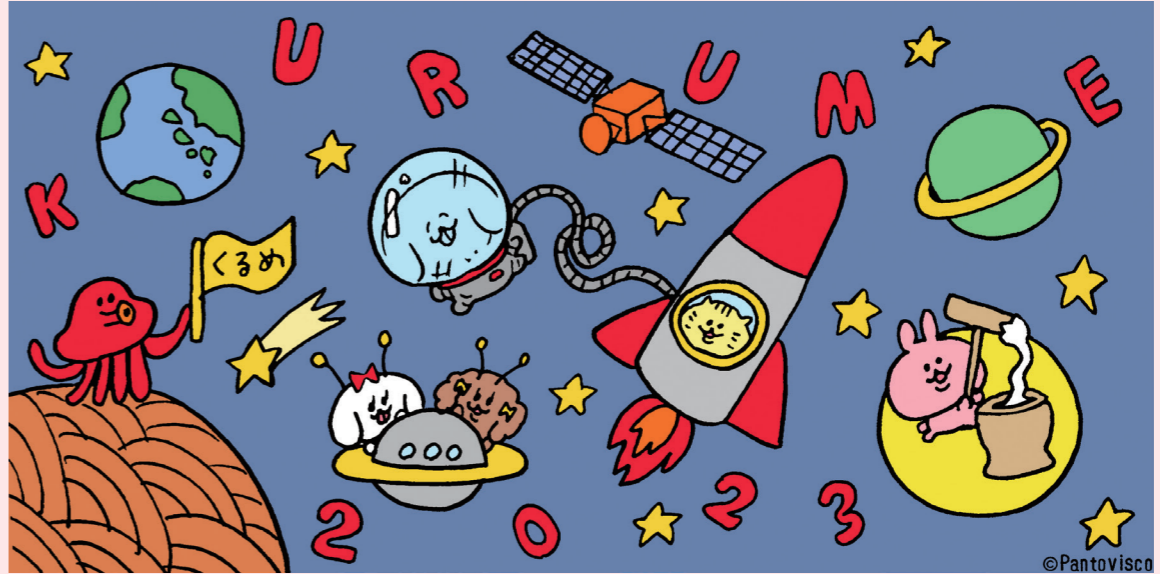
新春恒例
 くるめふるさと大使
**パントビスコの
 間違い探し**



Pantovisco パントビスコ
 SNSの総フォロワー数が80万人を超えるクリエイター。久留米市出身



A



B

正解者の中から抽選で5人に図書カードを差し上げます

上のAとBのイラストを見比べてください。間違いは全部でいくつあるでしょう。次の①～③から選んでください。印刷上のにじみなどは含みません。

- ① 3
- ② 4
- ③ 5

【申込締切】1月20日(金) (必着)
 【申込方法】答え、住所、氏名、年齢、電話番号、紙面への要領や意見をはがき、メール、電子申請で連絡。複数の応募は不可。なお、当選者の発表は発送をもって代えさせていただきます
 〇広報戦略課 (〒830・8520 住所記入不要、☎ kouhou@city.kurume.lg.jp)