

新年の足音、 感じる



* 令和元年を振り返る

* 素根輝選手が東京五輪代表に

* 年末年始の休業のお知らせ

* 人事行政の運営状況

12月1日、石橋文化センター正面に高さ5mを超える門松が登場。高良内町の竹林から切り出した孟宗竹に、黒松や葉ぼたんなどを飾り付けました。11人で約3時間かけて完成。通り掛かった人の多くが、見上げながら写真を撮っていました。

令和元年を振り返る

新時代の幕開け 輝く1年

平成から令和となり新しい時代がスタート。資生堂をはじめ6企業が久留米市に進出するなど、明るい未来を感じさせる年となりました。柔道の素根選手やラグビーの流選手が世界を舞台に輝かしい活躍を見せました。一方で、昨年に続き大雨災害に見舞われました。



柔道素根選手に
33年ぶりのスポーツ大賞



2月 資生堂、県、市が協定を締結。九州初進出で、国内外向けのスキンケア製品を製造します



新時代・令和がスタート
5月 本庁舎1階に天皇即位に伴う記帳所を設置。5月1日から6日までで417人が訪れました

11月 素根選手は南筑高校を卒業後、岡山市の環太平洋大学に進学。8月の世界柔道選手権東京大会、11月の柔道グランドスラム大阪で金メダルを獲得し、柔道五輪代表に内定しました



7-8月 記録的な大雨で中小河川が氾濫。3年連続で大雨特別警報が発表されました
2カ月連続で大雨災害



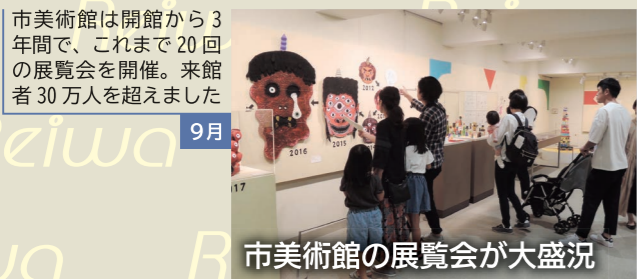
6月 田中久重の代表作の一つ文字書き人形。そのばね技術は、今日の機械やロボット機構につながっています



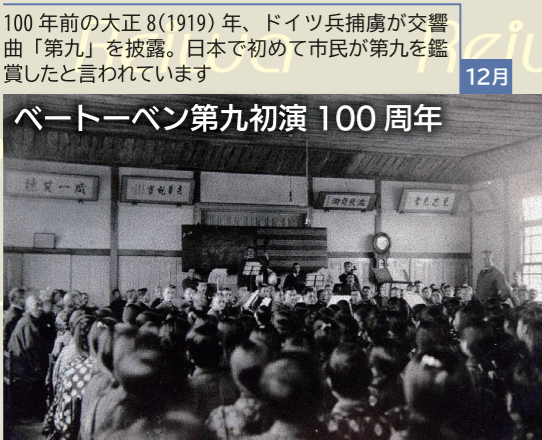
9月 大正7(1918)年に完成し、ポータブル建築としては九州で最古。礼拝堂とれんが塀が、国登録有形文化財になりました



4月 市制施行130周年



9月 市美術館は開館から3年間で、これまで20回の展覧会を開催。来館者30万人を超えました



12月 100年前の大正8(1919)年、ドイツ兵捕虜が交響曲「第九」を披露。日本で初めて市民が第九を鑑賞したと言われています



11月 牟田山中学校出身の流選手は、日本で初開催のラグビーワールドカップ2019の代表に。全試合スタメン出場し、大活躍しました
流大選手ラグビーW杯ベスト8進出に貢献

主な出来事

- 1月 シン・ゴジラ撮影監督の山田康介さんがふるさと大使に
- 2月 資生堂が進出決定。スポーツ奨励賞・シユニアスポーツ賞18人8団体が受賞
- 3月 鎌水パイパスが開通
- 4月 青木繁旧居の来館者10万人を突破
- 5月 久留米市制施行130周年を迎える。久留米広域消防本部と大川市消防本部が統合
- 6月 古賀若菜選手が全日本選抜柔道体重別選手権大会で優勝
- 7月 市議会議員選挙で36人が当選
- 8月 安武三反野遺跡から甕棺墓22基が出土し現地説明会を開催
- 9月 令和スタート。婚姻届に149組、記帳に417人が来庁
- 10月 12中小河川を避難基準に追加
- 11月 トップアスリート強化指定選手に17人を認定
- 12月 観測史上最大、24時間雨量335.5mmを記録する豪雨が発生
- 1月 アンテナショップ福岡久留米館が開館
- 2月 古賀若菜選手がインターハイで3連覇
- 3月 3日間で8月平年降水量の倍の大雨が発生
- 4月 市美術館の来館者数が30万人を突破
- 5月 日本福音ルーテル久留米教会が国登録有形文化財に
- 6月 ラグビーW杯で流大選手が大活躍
- 7月 幼児教育・保育の無償化スタート
- 8月 台風19号が全国各地で猛威。姉妹都市郡山市に職員派遣・大久保勉市長が訪問
- 9月 線虫でがん検査の実用化に向けHIROTSUバイオサイエンスへの支援を開始
- 10月 ゆるキャラグランプリでくるっぴが全国9位
- 11月 流大選手をはじめ4人にスポーツ大賞を受賞。東京五輪柔道日本代表の内定第1号に
- 12月 ベートーベン第九の初演から100周年を記念した演奏会を開催

素根輝選手 東京オリンピック柔道女子78kg 超級代表に内定

「3倍努力」が実を結ぶ

久留米市出身の素根輝選手が、オリンピック代表の切符を勝ち取りました。柔道選手では内定第1号。来たる東京オリンピックへの出場という快挙を成し遂げた、市ゆかりの素根選手のこれまでの道のりをたどります。

◎広報戦略課(☎0942・309119、FAX0942・309702)



グランドスラム大阪の決勝戦では、世界ランク1位のイダリス・オルティス選手と対戦しました。延長の末に、大内刈りで技ありを奪い優勝。一瞬のチャンスを逃さず、磨き上げてきた得意技で試合を決めました(写真：西日本新聞社提供)

世界ランク1位を撃破

素根選手は8月の世界選手権で優勝。11月24日、東京五輪の代表選考の鍵となるグランドスラム大阪の決勝戦で、世界ランク1位、キューバのオルティス選手から技ありを奪い見事優勝。代表内定を獲得しました。

それを楽しんで頑張れ」と激励しました。

目指せ金メダル

平成28年、南筑高校に進学。全日本カデの2連覇を達成し、1年生で全日本ジュニア優勝。全国高校選手権個人戦で、準決勝以外全て一本勝ちで優勝。5人制勝ち抜き戦の金鷲旗では、決勝戦を5人抜きで優勝という歴史的快挙を成し遂げました。

座右の銘は「3倍努力」。7歳から柔道を始め、父親や兄を相手に稽古に励みました。田主丸中学校時代には全国大会2連覇。17歳以下が出場する全日本カデ体重別選手権では、高校生を破って優勝し、世界カデの代表に。全試合一本勝ちで優勝しました。同校顧問の黒岩浩隆さんは「3倍努力を短期間する人はいるが、輝はそれを継続してきた。プレッシャーは試合に出られる者しか感じられない。

3年生になると、それまで勝てなかった朝比奈沙羅選手に勝利。全日本選抜体重別2連覇、全日本選手権でも朝比奈選手を破り優勝を果たします。同校顧問の松尾浩一さんは「強くなりたいたいという気持ちに率直で、目標の高さも人の3倍。ここからが勝負。金メダルを目指してほしい」と期待を込めます。

素根選手の主な柔道戦績

2007年	7歳から柔道を始める
2012年	全国小学生学年別柔道大会 優勝
2013年	田主丸中学校に進学
2014年	全国中学柔道大会個人戦 優勝
2015年	全日本カデ体重別選手権 優勝 世界カデ柔道選手権大会 優勝 全国中学校柔道大会個人戦 優勝 " 団体戦 優勝
2016年	南筑高校に進学 全日本カデ体重別選手権 優勝 全日本ジュニア柔道選手権 優勝
2017年	全国高校選手権個人戦 優勝 全日本選抜柔道体重別選手権 優勝 金鷲旗高校柔道大会 優勝 世界ジュニア柔道選手権 優勝 世界選手権 団体 優勝
2018年	全日本選抜柔道体重別選手権 優勝 金鷲旗高校柔道大会 優勝 アジア大会 優勝 世界選手権団体 優勝
2019年	環太平洋大学に進学 全日本選抜柔道体重別選手権 優勝 世界選手権個人 優勝 グランドスラム大阪 優勝

民生委員・児童委員一斉改選

身近な相談役 新しい担当委員の確認を

558人が就任

民生委員・児童委員は、住民の立場で、介護や子育て、経済的困窮など生活上の困り事へ支援を行います。12月3日に石橋文化センターで就任退任式が行われました。179人が任期を終え退任。再任も含め558人が就任しました。これからの活動に向け、田主丸校区を担当す

る山田三男さんが、「市や関係機関などと協力し、住民の支えとなるよう活動していきます」と決意を述べました。担当委員を確認したいときは、地域福祉課に問い合わせてください。

地域を見守るボランティア

民生委員・児童委員は、国から委嘱された無償のボランティアです。地域から孤立しがちな一人暮らしの高齢者宅などを訪問。手助けが必要ないかの声掛けや、登下校時のあいさつ活動などを行っています。一部の委員は、学校などと協力して子育て世帯への支援を専門に行う主任児童委員として活動します。子育ての悩みを他の親と共有できるサロンを開くなど、気軽に相談できる場をつくっています。

専門機関への「つなぎ役」

地域の見守り役であると同時に、適切な専門機関にスムーズにつなぐ役割も担っています。

皆さんの協力が鍵に
皆さんの周りでごんなことはありませんか。

■最近見掛けない人がいる
■新聞が何日分もポストにたまっている

■怒鳴り声や子どもが激しく泣く声が続く
■何日も続けて同じ服を着ている子どもがいる

自分の困り事だけでなく、地域で気になることも相談してみてください。皆さんの気付きが困っている住民を早期に救うことにつながります。

◎地域福祉課(☎0942・309174、FAX0942・309752)

保護者の味方になることを大切に

■佐田典子さん 合川校区・主任児童委員



平成10年から主任児童委員として活動しています。子どもが好きということもありますが、暗い表情だった子どもがだんだん明るくなるのがうれしくて。その時関わった子どもが、今ではお母さんになって声を掛けてくれることもあります。

困っている子どもを救うには、まずは保護者の味方になって、悩みを共有して一緒に考えることを大切にしています。「近所の子育ての先輩」くらいの気持ちで、気軽に相談してください。

就任退任式の様子。今期の委員を代表して山田三男さんが委嘱状を受け取りました



12月28日(土)から1月5日(日)まで

■本庁舎、総合支所など

12月28日(土)から1月5日(日)まで、本庁舎、保健所、動物管理センター、各総合支所、各市民センターの窓口は休みます。ただし、本庁舎20階展望ロビー・2階くろみホール・3階会議室は、12月28日(土)、1月4日(日)、5日(日)は利用できます。なお、本庁舎1階と西鉄久留米駅構内に設置している自動交付機は、12月28日(土)までで終了します。

◎財産管理課 (☎0942・309059、FAX0942・309712)

■久留米シティプラザ

12月29日(日)から1月3日(金)まで休みます。六角堂広場、駐車場も利用できません。12月29日(日)、30日(月)、1月2日(水)、3日(金)は、大会議室を9時から18時まで学習室として開放します。

◎久留米シティプラザ (☎0942・363000、FAX0942・363087)

■美術館

市美術館と石橋正一郎記念館は、12月28日(土)から1月2日(日)まで休みます。

使用開始・中止の申し込みや料金支払いは、上下水道料金センターで12月31日(火)までと、1月4日(日)から受け付けます。水漏れなど緊急時は問い合わせ先へ。

■水道・下水道

12月28日(土)から1月5日(日)まで上下水道部の窓口は休みます。

月28日(土)から1月4日(日)まで休館します。くろみん図書コーナーと男女平等推進センター図書情報ステーションは、12月28日(土)から1月3日(日)まで休みます。

■図書館・室

各図書館と、筑邦・耳納市民センター多目的棟図書室は、12月28日(土)から1月4日(日)まで

■体育施設

体育館やグラウンド、武道場は、12月28日(土)から1月4日(日)まで

■斎場

1月1日(祝)は休みます。◎市斎場 (☎0942・214335)

■休館日が異なる施設

青少年科学館	12月27日(金)～1月3日(金)
有馬記念館	12月28日(土)～1月1日(祝)
石橋文化センター 青木繁旧居 坂本繁二郎生家 高牟礼会館	12月28日(土)～1月3日(金)
草野歴史資料館 山辺道文化館 田主丸ふるさと会館 大城ますかげセンター 金島ふれあい交流センター 北野生涯学習センター本館・別館 弓削コスモス館 城島総合文化センター 城島ふれあいセンター 三瀬生涯学習センター 市民温水プール	12月28日(土)～1月4日(日)
田主丸子育て支援センター 三瀬総合福祉センター	12月28日(土)～1月6日(月)
鳥類センター	12月29日(日)～1月1日(祝)
サイクルファミリーパーク	12月29日(日)～1月2日(月)
一番街多目的ギャラリー 世界のつばき館 中高年齢労働者福祉センター	12月29日(日)～1月3日(金)
野中生涯学習センター えーるピア久留米(消費生活センターを除く) みんくる くるるん 児童センター 各子育て支援センター(田主丸を除く) 石橋記念くるめっ子館 宮ノ陣クリーンセンター環境交流プラザ 筑邦・耳納市民センター多目的棟 二千年橋高架下自転車保管所 田主丸複合文化施設 南部・田主丸・北野保健センター 城島保健福祉センター	12月29日(日)～1月3日(金)
新宝満川テニスコート 長門石ゴルフ場 城島リバーサイドゴルフ場	12月31日(火)～1月1日(祝)
道の駅くろめ	12月31日(火)～1月3日(金)

■年末年始のごみ収集日と持ち込み施設

年末年始の燃やせるごみの収集日と、持ち込み施設の受付時間の一覧です。交通渋滞などで収集時間が変わることもあります。多量のごみが出た場合などは、各施設に持ち込んでください。粗大ごみ・特別収集の申込締切は12月31日(火)です。

田主丸 田主丸総合支所環境建設課 (☎0943・72・2156、FAX0943・72・3819)

日付	収集		持ち込み施設
	燃やせるごみ	燃やせるごみ・資源物・粗大ごみ(不燃ごみを含む)	
12月28日(土)	休み	8時30分～12時	耳納クリーンステーション (うきは市、☎0943・74・2010、FAX0943・75・5547) 処理手数料、搬入許可証が必要です。許可証の発行などは27日(金)までに田主丸総合支所環境建設課へ。 手数料は、1回の持込量が100kg以下の場合、10kgごとに50円。110kg以上の場合、最初の10kgから10kgごとに100円。
29日(日)	休み	休み	
30日(月)	月曜地域	8時30分～16時	
31日(火)	火曜地域	休み	
1月1日(祝)～3日(金)	休み	休み	
4日(土)	休み	8時30分～12時	
5日(日)	休み	休み	

北野 北野総合支所環境建設課 (☎0942・78・3696、FAX0942・78・6482)

日付	収集		持ち込み施設
	燃やせるごみ	燃やせるごみ・資源物・粗大ごみ(不燃ごみを含む)	
12月28日(土)	休み	休み	廃棄物再生処理センター サン・ポート (筑前町、☎0946・21・8077、FAX0946・21・8078) 手数料が必要です。事業所から持ち込む場合は搬入確認証が必要。確認証の発行などは27日(金)までに北野総合支所環境建設課へ。 手数料は、10kgごとに150円。
29日(日)	休み	休み	
30日(月)	月曜地域	9時～12時、13時～16時	
31日(火)	火曜地域	休み	
1月1日(祝)～5日(日)	休み	休み	

上記以外 資源循環推進課 (☎0942・37・3342、FAX0942・37・3344) 城島総合支所環境建設課 (☎0942・62・2114、FAX0942・62・3732) 三瀬総合支所環境建設課 (☎0942・64・2314、FAX0942・65・0957)

日付	収集		持ち込み施設	
	燃やせるごみ	燃やせるごみ・可燃性粗大ごみ	資源物・燃やせないごみ・不燃性粗大ごみ	宮ノ陣・上津
12月28日(土)	休み	8時30分～17時	宮ノ陣	宮ノ陣クリーンセンター (☎0942・27・7490、FAX0942・27・7491) 上津クリーンセンター (☎0942・21・8201、FAX0942・21・0302) 指定袋以外で持ち込むときは手数料が必要です。事業に伴う燃やせないごみは持ち込めません。 手数料は、燃やせるごみ10kgごとに、家庭系は50円、事業系は150円。燃やせないごみ10kgごとに、家庭系は50円、事業系は、湯飲みやコップなど従業員が個人的に使った物だけで150円。資源物で、家庭系は無料。事業系は10kgごとに40円。
29日(日)	休み			
30日(月)	月曜地域			
31日(火)	火曜地域			
1月1日(祝)～3日(金)	休み	休み		
4日(土)	休み	8時30分～17時		
5日(日)	休み	休み		

市ホームページトップへ



年末年始の窓口・施設の休業や、ごみ収集、持ち込み施設などは、市ホームページからも確認できます

あなたのやる気を求めています

任期付短時間勤務職員

久留米に愛情を持ち、久留米のために働きたい職員を募集します。任期がある週30時間勤務の職員で、区分は一般事務職を15人と障害者対象の一般事務職1人です。期末勤労手当や通勤手当の支給もあります。仕事の内容は、各種申請の受け付けや事業の企画運営など、配属される場所です。正規模職員と同様の業務を行います。

■受験資格 来年3月31日時点で



共に働く仲間を待っています

他の職種も募集予定

事務職の他にも、社会福祉士や保健師などの任期付短時間勤務職員や、任用期間が年度を超えない会計年度任用職員などの募集を予定しています。

詳しくは市ホームページか人事厚生課に問い合わせてください。

62歳以下の人。障害者対象の一般事務職は、身体障害者手帳の1〜6級の交付を受けている人や精神障害者保健福祉手帳の交付を受けている人、療育手帳の交付を受けている人または知的障害者更生相談所などにより知的障害者と判定されている人

■任用期間 来年4月1日から3年間。業務の状況などにより最大2年間の更新あり

■試験内容【一般事務職】1次試験・基礎能力試験、適性検査。2次試験・面接試験

【障害者対象】1次試験・基礎能力試験、適性検査、面接試験

いずれも1次試験は久留米商工会館で1月26日(日)に実施

■申込方法 1月6日(月)から16日(木)までに申込書を人事厚生課へ持参するか郵送してください。郵送の場合は1月14日(火)(消印有効)まで

詳細は12月23日(月)から

採用試験の詳細をまとめた試験案内や申込書は、人事厚生課、本庁舎1階総合案内、各総合支所地域振興課、各市民センター、市立図書館などに、12月23日(月)から設置します。また、市ホームページからダウンロードもできます。

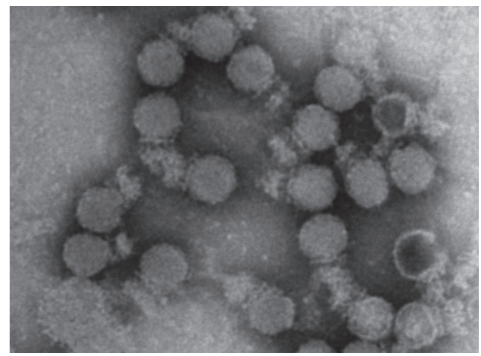
◎人事厚生課 (☎0942・309056、FAX0942・309706)

市ホームページ
人事厚生課へ
詳しくはQRコード

冬はノロウイルスに注意

特徴は感染力の強さ

ノロウイルスによる食中毒は1年を通して発生し、特に冬季に流行します。ノロウイルスの感染は、汚染された食品を食べたときや感染者の嘔吐物などで人から人へうつるパターンがあります。少量のウイルスで発症する上、とても軽いため空中に浮遊し、さまざまな場所に付着します。症状は下痢、嘔吐、発熱など風邪に似ていて、特效薬はなく、点滴などの対症療法しありません。



ノロウイルスの顕微鏡写真 (福岡県保健環境研究所提供)

徹底した予防で連鎖を断つ

ウイルスに汚染された二枚貝などの加熱不足の他、調理や盛り付けの際に手からウイルスが食品に付くなど、汚染経路はさまざまです。

予防には次のことを心掛けましょう。

- ①調理前や食事前、トイレの後には必ずせっけんで手を洗う
- ②食材は85度以上で90秒以上加熱する
- ③まな板、包丁などの調理器具は、使用後すぐに洗い、熱湯や塩素系漂白剤で消毒
- ④嘔吐物などの処理は使い捨てのマスク、手袋を着用し、ペーパータオルなどで静かに拭き取り、塩素消毒後水拭き。拭き取った物はビニール袋に密閉して捨てます。処理後は必ず手洗いしましょう
- ◎衛生対策課 (☎0942・309726、FAX0942・309833)

まちの話題

全国の伝統と技が集結

全国重要無形文化財保持団体秀作展



間近で実際の作品を見ることができます。中には作品に触れるコーナーも

11月21日から12月2日まで久留米市美術館で、全国重要無形文化財保持団体秀作展が14年ぶりに開かれました。

重要無形文化財は伝統工芸品の作成手法などの高度な技術そのものであり、技術を習得した人や団体を国が指定します。全国16団体から作品が集まり、展示や実演が行われました。

輪島塗の実演を見た古田優子さん(御井町)は「細かく精密な作業を見ることができて、感動しました」と話しました。



校区のほり旗やプラカードを掲げながら、シヨプレヒコールを行いました

団結して立ち向かう 暴力団壊滅市民総決起大会

12月1日、東町公園に校区コミュニティ組織や関係団体などから約2000人が集結し、暴力団壊滅市民総決起大会が開催されました。大久保勉市長は「暴力団は、みかじめ料や違法薬物の密売などで、社会に多大な悪影響を及ぼしている。警察や市民、行政が一丸となって壊滅に取り組んでいかなければならない」とあいさつ。参加者全員で拳を突き上げ、力強いシヨプレヒコールを行いました。最後に商店街をパレードしながら、暴力団壊滅を呼び掛けました。

市政の動き

大阪で農産物をPR

11月26日、大阪市の中央卸売市場で大久保勉市長とJAぐるめの森光佐一郎組合長、生産者代表の笠敏綱さん(小森野)が久留米産農産物のトップセールスを行いました。7・8月の大雨では野菜やハウス施設などが大きな被害を受けました。リーフレタスやサラダ菜、カブの試食や配布を通じて、被災からの復旧をアピールし、大都市圏への販路拡大を図りました。

◎農政課 (☎0942・309163、FAX0942・309717)

市ホームページ
大都市圏での農産物トップセールスへ
詳しくはQRコード

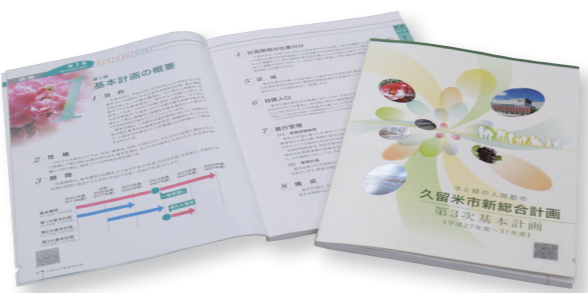


久留米産のリーフレタスなどを来場者に配布しました

3次基本計画を評価

久留米市は、平成13年度に新総合計画を策定。27年度から令和元年度までを期間とする第3次基本計画でさまざまな政策を進めています。新総合計画に基づいた都市づくりを皆さんと共有し、協働のまちづくりを実現するため、政策評価制度を導入。30年度の取り組み成果や進捗状況をまとめました。意見や提案は問い合わせ先まで。

◎総合政策課 (☎0942・309112、FAX0942・309703)



施策や都市づくりの目標をまとめた冊子

市ホームページ
政策評価制度へ
詳しくはQRコード

日曜在宅医

12月31日		
内科		
おだ内科医院	西町	32-4986
つむら診療所	青峰	43-9720
平塚医院	大橋町	47-0018
古川医院	小郡市	72-2415
神代病院	北野町	78-3177
富田病院	城島町	62-3121
田主丸中央病院	田主丸町	0943-72-2460
外科		
出口外科胃腸科医院	山川追分	43-2329
神代病院	北野町	78-3177
高木病院	大川市	0944-87-0001
田主丸中央病院	田主丸町	0943-72-2460
小児科		
つむら診療所	青峰	43-9720
吉永小児科	本町	33-2098
眼科		
大善寺なかしま眼科医院	大善寺町	26-0003
耳鼻科		
ヤタケ耳鼻咽喉科医院	南	21-6924
歯科		
中垣歯科医院	北野町	78-6687
野田歯科医院	長門石	38-9939
中島歯科医院	大川市	0944-86-8244
岩佐歯科医院	田主丸町	0943-72-3063
産婦人科		
天神ウィメンズクリニック	諏訪野町	38-0002

1月1日(祝)		
内科		
文化街診療所	日吉町	33-3903
ツジ胃腸内科医院	国分町	21-1582
山内内科医院	津福本町	32-9168
梯医院	小郡市	72-2800
田中内科医院	北野町	78-4156
富田病院	城島町	62-3121
田主丸中央病院	田主丸町	0943-72-2460
外科		
神代病院	北野町	78-3177
福田病院	大川市	0944-87-5757
田主丸中央病院	田主丸町	0943-72-2460
小児科		
はるこどもクリニック	新合川	45-8558
眼科		
広瀬眼科医院	小郡市	72-2721
耳鼻科		
わたなべ耳鼻咽喉科医院	大善寺南	26-8711
歯科		
牟田歯科医院	大橋町	47-4888
吉光歯科医院	津福今町	35-6118
田中歯科クリニック	城島町	62-3055
よこみぞ歯科	田主丸町	0943-73-4118
産婦人科		
聖マリア病院	津福本町	35-3322

1月2日		
内科		
行徳診療所	日吉町	32-5175
田中医院	合川町	43-6171
田中循環器科内科医院	京町	35-7378
やなぎ医院	大刀洗町	77-0858
神代病院	北野町	78-3177
安本病院	三瀬町	64-2032
田主丸中央病院	田主丸町	0943-72-2460
外科		
神代病院	北野町	78-3177
福田病院	大川市	0944-87-5757
田主丸中央病院	田主丸町	0943-72-2460
小児科		
福田こどもクリニック	宮ノ陣	46-6000
眼科		
富田眼科医院	八女市	0943-23-3455
耳鼻科		
池田耳鼻咽喉科医院	朝倉市	0946-21-1678
歯科		
もりもと歯科医院	新合川	45-2313
大淵歯科医院	大善寺南	26-8371
原田歯科医院	大川市	0944-87-0033
うすき歯科医院	田主丸町	0943-73-0003
産婦人科		
久留米総合病院	榎原町	33-1211

1月3日		
内科		
秋吉内科	六ツ門町	32-5645
本間内科循環器内科	城南町	33-3421
亀尾医院	宮ノ陣町	34-0226
渡辺内科胃腸科医院	小郡市	75-3733
富田病院	城島町	62-3121
安本病院	三瀬町	64-2032
田主丸中央病院	田主丸町	0943-72-2460
外科		
弥永協立病院	六ツ門町	33-3152
神代病院	北野町	78-3177
高木病院	大川市	0944-87-0001
福田病院	大川市	0944-87-5757
田主丸中央病院	田主丸町	0943-72-2460
小児科		
井上医院	榎原町	32-3064
眼科		
尾関眼科医院	安武町	26-5166
耳鼻科		
ふじたクリニック	長門石	38-2816
歯科		
べつぶ歯科医院	合川町	39-6293
岡歯科医院	榎原町	35-1184
藤丸歯科医院	大木町	0944-32-1465
竹上歯科医院	田主丸町	0943-74-1181
産婦人科		
渡辺レディースクリニック	国分町	21-1103

1月5日		
内科		
つつみ内科医院	御井町	44-0941
山手医院	津福今町	33-1830
柴田循環器科内科医院	野中町	36-1777
小郡二井医師会休日診療センター	小郡市	72-5534
富田病院	城島町	62-3121
安本病院	三瀬町	64-2032
日野医院	田主丸町	0943-72-3027
外科		
花畑病院	西町	32-4565
神代病院	北野町	78-3177
福田病院	大川市	0944-87-5757
高木病院	大川市	0944-87-0001
くまがえクリニック	田主丸町	0943-72-2528
小児科		
河野小児科	国分町	21-3219
眼科		
みやた眼科医院	広川町	0943-32-6888
耳鼻科		
まえた耳鼻咽喉科クリニック	八女市	0943-30-1187
歯科		
吉松歯科医院	山川追分	43-2566
産婦人科		
宮原クリニック	国分町	22-3011

救急車を呼ぶか、病院に行くか迷ったときは救急電話相談・医療機関案内
プッシュ回線#7119または#0924710099へ。24時間受け付け

※休日当番薬局は久留米三井薬剤師会ホームページへ

人事行政の運営状況

市職員の給与や職員数をお知らせします

久留米市は、市政の透明性や公平性を保つため、市民の皆さんに職員の給与の状況などを公表します。

◎人事厚生課 (☎0942・30・9056、FAX 0942・30・9706)

◆特別職の月額報酬等の状況 (31年4月1日時点)

区分	給料	区分	報酬
市長	1,097,000円	議長	683,000円
副市長	897,000円	副議長	616,000円
		議員	582,000円

(注)期末手当の支給割合は3.35カ月分です

◆人件費の状況 (30年度普通会計決算)

歳出額 (A)	1,264億2,193万円	人件費 (B) には、特別職に支給される給与、報酬などを含まず
人件費 (B)	150億5,069万円	
人件費率 (B/A)	11.9%	
前年度の人件費率	11.2%	

(注)普通会計は、地方公共団体間の財政状況を比較するための会計です

◆期末・勤勉手当の状況 (31年4月1日時点) 単位：カ月分

区分	久留米市		国	
	期末手当	勤勉手当	期末手当	勤勉手当
6月期	1.300	0.925	1.300	0.925
12月期	1.300	0.925	1.300	0.925
合計	2.60	1.85	2.60	1.85

(注)市・国共に、職位に応じた加算があります

◆職員給与費の状況 (30年度普通会計決算)

職員数 (A) 1,655人		給与費	職員手当には、退職手当を含みません
区分	給料		
	66億7,847円		
	13億9,749円		
	26億8,138円		
合計 (B)	107億5,734円		
1人当たりの給与費 (B/A)	650万円		

◆平均給料月額、平均年齢の状況 (31年4月1日時点)

区分	久留米市	国
一般	平均給料月額 324,399円	329,433円
行政職	平均年齢 42歳5カ月	43歳5カ月

(注)一般行政職とは、福祉や民生、農政、商工、土木などの事務に従事する職員です

◆部門別職員数状況 (各年4月1日時点) 単位：人

区分	職員数		対前年増減数
	30年度	31年度	
一般行政部門	1,386	1,384	-2
特別行政部門	269	275	6
公営企業等部門	232	226	-6
合計	1,887	1,885	-2

(注)
1. 職員とは、一般職に属する職員のこと、地方公務員の身分を保有する退職者などを含み、市長などの特別職や教育長、非常勤職員を除いた実配置数です
2. 一般行政部門とは、議会や総務、税務、民生、衛生、労働、農林水産、商工、土木の部門です
3. 特別行政部門とは、教育関係部門で、市立高校教職員を含みます
4. 公営企業等会計部門とは、水道、下水道・国民健康保険・競輪・市場・介護保険・後期高齢者医療などの部門です

◆一般行政職の初任給の状況 (31年4月1日時点)

区分	久留米市	国	県内の民間企業
大学卒	187,200円	185,200円	200,253円
高校卒	153,000円	148,600円	162,371円

(注)県内の民間企業の初任給は、県の実態調査の額です

30年度の職員の採用や勤務条件、服務など人事行政の運営状況の詳細は、本庁舎1階行政資料コーナーや市ホームページで公表しています。

市ホームページ
人事行政の運営等の
状況の公表へ



詳しくは
こちらへ

「情報ほっとライン」は裏表紙から始まります

12月15日～12月30日の在宅医は、12ページに掲載しています

※日曜在宅医は夜間の診療は行っていません。診療時間は各医療機関にお問い合わせください
※医療機関が変わる場合があります。変更は市ホームページ「日曜在宅医」で確認してください

夜間・休日の子どもの急な病気やケガで心配なときは
小児救急医療電話相談へ
■平日19時～7時、土曜は12時から、日曜・祝日は24時間受け付け
■ダイヤル回線 37-6116 ■プッシュ回線・携帯電話 #8000

全日曜、祝日		
外科	聖マリア病院	津福本町 35-3322
外科	新古賀病院	天神町 38-2222
内科・外科	嶋田病院	小郡市 72-2236

保健

子育て無料相談

対象は就学前の乳幼児。身体計測、栄養・子育ての悩みに保健師、助産師、保育士、栄養士などが対応。申し込み不要。母子健康手帳を持参のこと。
【田主丸保健センター】■1月7日(火) 13時30分～15時
☎田主丸総合支所市民福祉課 (☎0943・72・2113、FAX 0943・72・3819)
【南部保健センター】■1月9日(木) 13時30分～15時
☎同センター (☎21・0056、FAX 21・0030)

お誘い

くるめ日曜市

■12月22日(日)、1月26日(日)。各9時～15時 ■東町明治通り商店街 ■内容地元農産品や加工品、工芸品の販売。12月は振る舞い餅あり
☎NPO法人くるめ日曜市の会 (☎FAX 39・3617)

動く絵本 親子ワークショップ

■12月22日(日)14時～17時 ■野中生涯学習センター ■対象小学生以下と保護者。大人のみの参加可 ■内容声と体で物語を表現 ■料金500円 ■申込方法申し込み先に連絡
☎3羽のペリカンの田中さん (☎090・9375・1399、FAX 80・2704、✉masato.of.kurume@gmail.com)

アルコール問題の自助グループ

いずれも対象はアルコール関連問題で悩んでいる人。依存症を克服し

た人などと座談会。料金は無料。申し込み不要。

【久留米断酒友の会】■①12月27日(金)、1月10日(金)、24日(金)。各19時～21時 ②1月11日(出)13時～15時 ■①みんくる ②えーるピア久留米 ☎同会の中尾さん (☎080・5211・9122、FAX 39・3994)

【AA福岡地区久留米グループ】■12月28日から1月25日までの土曜。各10時～12時 ■えーるピア久留米 ☎同グループの田中さん (☎080・5258・1204、✉jfkmt@yahoo.co.jp)

【久留米市断酒会】■1月8日から29日までの水曜。各19時～21時 ■えーるピア久留米 ☎同会の野田さん (☎52・3839、FAX 52・0547)

初めてのパソコン講座

■1月9日から30日までの木曜10時～12時 ■府中公民館、シニアネット久留米 ■対象市内か近郊に住んでいる人 ■内容パソコン・タブレット端末の基礎、インターネット、メール ■料金2,900円 ■申込締切12月26日(木)
☎NPO法人シニアネット久留米 (☎FAX 65・4545)

睡眠と健康講演会

■1月11日(出)13時～14時15分 ■ホテルニュープラザ久留米 ■対象市内か近郊に住んでいる人 ■内容講演「医の道・仏の道」(講師=万年内科医師・万年孝哉氏) ■料金無料 ■定員100人・先着順 ■申込期間12月23日(月)9時～1月9日(木)
☎久留米市民ゲートキーパー絆の会 (☎080・2794・9765、FAX 30・7629)

空手道体験教室

■1月10日から24日までの金曜17時20分～19時 ■久留米アリーナ ■対象小・中学生 ■内容基本、形、組手 ■料金2,000円 ■定員20人・先着順 ■申込期間12月22日(日)9時～1月9日(木)
☎和道会久留米東スポーツ少年団 (☎090・1160・2775、✉yumekakeru@awg.bbq.jp)

聖マリア病院 がんサロン

■1月11日(出)14時～16時 ■対象がん患者、家族など ■内容講話「病気とうまく付き合うために必要な食事・栄養について」 ■料金無料 ■申し込み不要
☎同病院がん相談・診療支援センター (☎35・3322、FAX 34・6008)

市民スケート教室

■1月12日(日)11時～12時 ■スポガ久留米 ■対象5歳以上 ■料金1,000円 ■定員100人・先着順 ■申込開始12月22日(日)10時
☎市スケート連盟の藤崎さん (☎34・7007、FAX 32・0894)

経営革新セミナー

■1月18日(出)、25日(出)10時～17時 ■久留米商工会館 ■対象中小企業の経営者など ■内容中小企業診断士の講話「補助金などの公的支援策活用」 ■料金無料 ■定員30人・先着順 ■申込開始12月23日(月)9時
☎久留米商工会議所経営支援課 (☎33・0213、FAX 33・0933)

男性料理教室

■1月18日(出)10時～12時30分 ■えーるピア久留米 ■対象20歳以上の男性 ■内容ささ身のねぎ塩ソー

ス、サラダ菜のパプリカ肉みそ包みなど ■料金無料 ■定員20人・先着順 ■申込開始1月7日(火)10時
☎食生活改善推進員の宮地さん (☎090・1519・9646、FAX 65・4756)



北筑後囲碁同好会新春大会

■1月18日(出)9時30分～ ■田主丸老人福祉センター ■料金1,000円。昼食付き ■申し込み不要
☎同会の橋本さん (☎FAX 0943・72・0773)

tsuki-yoga

■月曜19時～20時 ■北野生涯学習センター別館 ■会費月額3,000円
☎同会の築島さん (☎080・3953・4426、✉tsukiyoga3169@gmail.com)

墨ゆう会 (実用・かな書道)

■第1・3火曜10時～12時 ■北野生涯学習センター ■会費月額2,000円
☎同会の田中さん (☎090・5431・4387、FAX 78・6623)

編集後記

・冷たい風に混じる独特の空気感に、年の瀬には一年を振り返ってしまいます。温暖化が原因と思われる豪雨が、久留米や多くの地域に被害をもたらしました。今後、人の生活のありようが大きく変わる予感がします。わがまちの歴史を再認識、再評価する年でもありました。そして若い人たちの素晴らしい活躍。「今どきの…」なんてとても言えません。何より、そうした出来事を通して、今昔の市井の人々の営みや努力こそ、美しく、明日へとつながるもの、との思いが強く残っています。それを大事に新年を迎えたいと思います。(成)

日曜在宅医

12月15日 内科		
井上内科医院	大善寺南	51-3380
筒井医院	花畑	32-4114
下津浦内科医院	東町	36-0620
丸山病院	小郡市	73-0011
小郡三井医師会 休日診療センター	小郡市	72-5534
富田病院	城島町	62-3121
古賀医院	三瀬町	65-0240
竹下胃腸科内科医院	田主丸町	0943-72-3007
外科		
三原医院	瀬下町	32-2509
福田病院	大川市	0944-87-5757
田主丸中央病院	田主丸町	0943-72-2460
小児科		
長井小児科	天神町	32-2082
くどうこどもクリニック	小郡市	75-9100
いちのせファミリークリニック	大川市	0944-86-2366
眼科		
末田眼科医院	諏訪野町	35-1231
耳鼻科		
川崎耳鼻咽喉科医院	柳川市	0944-72-2235
歯科		
えだみつ歯科クリニック	上津	51-2203
産婦人科		
河田産婦人科	梅満町	32-2502

12月29日 内科		
木下医院	南薫西町	32-4625
はるた医院	南	22-8100
青木内科・消化器クリニック	東町	30-6030
富田病院	城島町	62-3121
野口医院	大木町	0944-32-1103
田主丸中央病院	田主丸町	0943-72-2460
外科		
猿渡整形外科医院	国分町	21-8866
神代病院	北野町	78-3177
高木病院	大川市	0944-87-0001
福田病院	大川市	0944-87-5757
田主丸中央病院	田主丸町	0943-72-2460
小児科		
田中地平小児科	津福今町	34-9302
日吉いのうえ小児科	日吉町	36-0633
眼科		
みやた眼科医院	広川町	0943-32-6888
耳鼻科		
野口医院	大木町	0944-32-1103
歯科		
友添歯科医院	国分町	22-4618
緒方歯科医院	日吉町	32-8044
堤歯科医院	大川市	0944-86-2575
産婦人科		
いでウイメンズクリニック	天神町	33-1114

12月29日 内科		
松尾内科医院	国分町	22-0148
井上クリニック	本山	51-0050
くらたクリニック	長門石	35-5543
小郡三井医師会 休日診療センター	小郡市	72-5534
万年内科	城島町	62-4161
安本病院	三瀬町	64-2032
やのクリニック	田主丸町	0943-72-2464
外科		
草場胃腸医院外科小児外科	城南町	34-2102
神代病院	北野町	78-3177
高木病院	大川市	0944-87-0001
福田病院	大川市	0944-87-5757
原鶴温泉病院	うきは市	0943-75-3135
小児科		
善導寺こどもクリニック	善導寺町	47-0818
眼科		
小川眼科医院	北野町	41-3701
耳鼻科		
三橋耳鼻咽喉科クリニック	日吉町	32-2720
歯科		
はまだ歯科医院	大善寺町	26-2722
産婦人科		
翁産婦人科医院	諏訪野町	46-8181

12月29日 内科		
木下医院	南薫西町	32-4625
はるた医院	南	22-8100
青木内科・消化器クリニック	東町	30-6030
富田病院	城島町	62-3121
野口医院	大木町	0944-32-1103
田主丸中央病院	田主丸町	0943-72-2460
外科		
猿渡整形外科医院	国分町	21-8866
神代病院	北野町	78-3177
高木病院	大川市	0944-87-0001
福田病院	大川市	0944-87-5757
田主丸中央病院	田主丸町	0943-72-2460
小児科		
田中地平小児科	津福今町	34-9302
日吉いのうえ小児科	日吉町	36-0633
眼科		
みやた眼科医院	広川町	0943-32-6888
耳鼻科		
野口医院	大木町	0944-32-1103
歯科		
友添歯科医院	国分町	22-4618
緒方歯科医院	日吉町	32-8044
堤歯科医院	大川市	0944-86-2575
産婦人科		
いでウイメンズクリニック	天神町	33-1114

12月30日 内科		
すみたクリニック	安武町	51-3333
田中内科クリニック	中央町	32-2655
宮崎クリニック	南	21-9431
協和病院	小郡市	72-2121
聖和記念病院	小郡市	75-1230
丸山病院	小郡市	73-0011
富田病院	城島町	62-3121
安本病院	三瀬町	64-2032
田主丸中央病院	田主丸町	0943-72-2460
外科		
弥永協立病院	六ツ門町	33-3152
神代病院	北野町	78-3177
高木病院	大川市	0944-87-0001
福田病院	大川市	0944-87-5757
田主丸中央病院	田主丸町	0943-72-2460
小児科		
いとろ小児科	諏訪野町	33-2551
本間小児科医院	城南町	35-3619
眼科		
長崎眼科クリニック	八女市	0943-22-6123
耳鼻科		
立石医院	大牟田市	0944-54-3260
歯科		
大石歯科クリニック	御井町	44-0014
ふかみず歯科クリニック	安武町	65-8249
豊田歯科医院	城島町	62-3800
古賀歯科医院	うきは市	0943-77-2525
産婦人科		
いづみレディースクリニック	新合川	45-2300

12月31日～1月5日の在宅医は、11ページに掲載しています

広告 KSKKの国際交流はちょっと違う! ホームステイ/学校体験/生活体験他

イギリス/カナダ/サイパン他

ちびっこ探検学校ヨロン島

3月25日(水)～4月5日(日) 小学生～高校生 国内 海外

お問い合わせ (期間、学年はコースにより異なります) www.kskk.or.jp TEL 03-6417-9721 E-mail: info@kskk.or.jp 〒141-0031 東京都品川区西五反田7-15-4 第三花田ビル4階

公益財団法人国際青少年研修協会

城島リバーサイドゴルフ場

☎ 62・5250、FAX 62・4880

新春仲良しコンペ

■1月20日(月)7時30分～12時36分に順次開始 ■対象アマチュアゴルファー。学生を除く ■内容3～4人の団体戦。18ホールダブルペリア方式 ■料金1,900円～2,600円 ■定員120人・先着順 ■申込期間12月22日(日)8時～1月20日(月)

城島ふれあいセンター

☎ 62・6226、FAX 62・6688
✉ j-kyouik@city.kurume.fukuoka.jp

大人のメイク術講座

■1月23日(木)、2月6日(木)13時30分～15時30分 ■内容メイク、素肌ケアなど ■料金500円 ■申込締切1月14日(火)

チラシ作成講座

■2月1日から3月14日までの土曜9時30分～12時。7回 ■料金1,958円 ■申込締切1月16日(木)

◆ ◆ ◆
いずれも定員は15人・抽選。申込方法は住所、氏名、年齢、連絡先を連絡。

北野生涯学習センター別館

☎ 78・5939、FAX 78・5991
✉ k-bunka@city.kurume.fukuoka.jp

小学生のバレンタイン菓子作り

■2月9日(日)10時～12時 ■対象小学生 ■内容ブラウニーとハートのグラスクッキー作り、ラッピング ■料金500円 ■定員20人・抽選 ■申込締切1月21日(火)

資産運用・保険講座

■1月24日(金)10時～12時 ■同センター本館 ■内容講話「くらしに身近なお金のはなし」 ■料金無料 ■定員30人・抽選 ■申込締切1月14日(火)13時。託児あり

片付け術講座

■1月30日(木)10時～12時 ■同センター本館 ■内容利き脳に応じた片付けの方法と事例など ■料金無料 ■定員30人・抽選 ■申込締切1月17日(金)13時。託児あり

◆ ◆ ◆
いずれも申込方法は電話、ファクス、電子申請。

北野生涯学習センター

☎ 78・2308、FAX 78・7283
✉ k-bunka@city.kurume.fukuoka.jp

歴史で読み解く百人一首の謎

■2月5日から26日までの水曜10時～12時。4回 ■同センター別館 ■内容作者、大和言葉を学習 ■料金無料 ■定員30人・抽選 ■申込締切1月17日(金) ■申込方法電話、ファクス、電子申請。託児あり

ゆうゆう

☎ 65・1200、FAX 65・1219
http://www.heartful-volunteer.net/contact/index

健康体操講座

■①1月7日(火)、21日(火)9時45分～11時 ②1月12日(日)10時～11時30分 ■定員各30人・先着順

太極拳教室

■1月17日(金)、31日(金)10時～11時30分 ■定員20人・先着順

いずれも料金は1回210円。申込開始は12月22日(日)10時。申込方法は電話、ファクス。

三瀨生涯学習センター

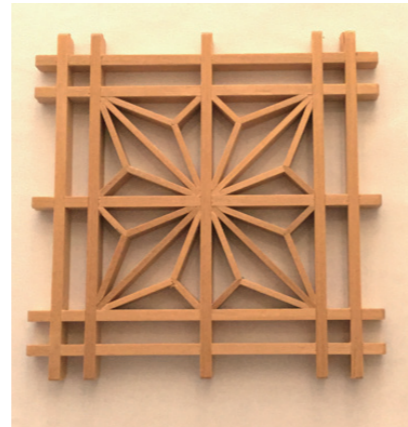
☎ 64・3020、FAX 64・4687
✉ m-bunka@city.kurume.fukuoka.jp

カラーコーディネート講座

■1月17日(金)10時～12時 ■料金資料代300円 ■定員8人・抽選 ■申込締切1月6日(月)

大川組子体験

■1月22日(木)14時～15時30分 ■内容組子の歴史・作業工程の説明、コースター作り ■料金1,500円 ■定員20人・抽選 ■申込締切1月9日(木)



◆ ◆ ◆
いずれも申込方法は電話、ファクス。託児あり。

みづま総合体育館

☎ 65・1115、FAX 65・1160
✉ miduma@shinko-sports.com

初心者卓球教室

■1月10日から3月27日までの金曜10時～12時。10回 ■料金6,600円 ■定員50人・先着順

体のゆがみ3D測定

■1月5日(日)9時～18時 ■内容健康運動指導士が画像を見て評価と指導 ■料金1,500円 ■定員16人・先着順

新春フットサル大会

■1月5日(日)10時～16時 ■対象各県リーグに所属していない20歳以上の人で構成するチーム ■料金6,600円 ■定員10組・先着順

◆ ◆ ◆
いずれも申込期間は12月22日(日)9時～28日(土)。申込方法は電話、ファクス。

募集

任期付短時間勤務職員

■職種・人員保健職・2人 ■資格62歳以下の保健師の免許を持つ人 ■雇用期間採用日から令和4年3月31日まで。更新あり ■勤務時間週5日、30時間 ■給与月額16万6,200円。期末勤勉手当、通勤手当などあり ■選考方法書類審査、面接。申込書は申込先、本庁舎1階総合案内、各総合支所市民福祉課、各市民センターなどに準備 ④総務医薬課 (☎ 30・9724、FAX 30・9833)

市生きがい健康づくり財団職員

■職種・人員事務職・1人 ■資格昭和59年4月2日から平成10年4月1日までに生まれた人 ■雇用期間4月1日から ■勤務時間週5日、38時間45分 ■給与例：月額22万円程度(大卒、30歳)。期末勤勉手当、通勤手当などあり ■試験日1月25日(土) ■選考方法教養試験、事務能力試験 ■申込締切1月15日(木)。郵送

は1月14日(火)(消印有効)。申込書は申込先、ホームページ、本庁舎1階総合案内、各総合支所地域振興課、各市民センター、えーるピア久留米に準備 ④同財団 (☎ 40・8754、FAX 45・5539)

久留米観光コンベンション国際交流協会職員

■職種・人員MICE誘致・開催支援、観光プロモーションの企画実施など・1人 ■資格昭和35年4月2日以降に生まれた人で、職種内容の経験が直近8年のうちに5年以上ある人 ■雇用期間4月1日から ■勤務時間週5日、38時間45分 ■給与例：月額22万3,000円(大卒、30歳)。期末勤勉手当、通勤手当などあり ■選考方法書類審査、論文 ■申込締切1月16日(木)。郵送は1月14日(火)(消印有効)。申込書は申込先、ホームページ、ハローワークに準備 ④同協会 (☎ 31・1717、FAX 31・3210)

市シルバー人材センター職員

■職種・人員一般職員・1人 ■資格昭和55年4月2日以降に生まれた人で、普通自動車運転免許を持つ人 ■雇用期間4月1日から ■勤務時間週5日、38時間45分 ■給与例：月額22万円程度(大卒、30歳)。期末勤勉手当、通勤手当などあり ■試験日1月26日(日) ■選考方法教養試験、事務能力試験 ■申込期間12月17日(火)～1月17日(金)(消印有効)。申込書は申込先、ハローワークに準備 ④同センター (☎ 35・5229、FAX 35・5974)

県立久留米高等技術専門学校

■コース・人員①医療事務科6期、②パソコン初級中級連続養成科6期・

各20人 ■対象ハローワークの受講あっせんを受け、関係職種へ就職を希望する人 ■試験日1月①15日(火)、②16日(木) ■選考方法学科試験、面接 ■申込締切1月6日(月)。申込書は管轄のハローワークに準備。②は託児あり、5人 ④同校 (☎ 32・8795、FAX 32・8793)

福祉

認知症介護電話相談

■12月24日(火)、1月7日(火)、14日(火)、21日(火)。各13時30分～16時30分 ■内容日常生活、在宅介護の悩みなどに介護経験者が対応 ④長寿支援課 (☎ 30・9207、FAX 36・6845)

身体障害のある人のための無料相談

■1月8日(木)、15日(木)、22日(木)。各13時～16時 ■総合福祉会館 ■内容身体障害者手帳の取得方法など ■申し込み不要 ④障害者福祉課 (☎ 30・9035、FAX 30・9752)

試験

危険物取扱者

■試験日2月23日(木) ■久留米大学御井キャンパス ■料金甲種6,600円、乙種4,600円、丙種3,700円 ■申込期間12月19日(木)～1月9日(木)。申込書は久留米消防署・各出張所に準備。電子申請は12月16日(月)～1月6日(月) ④消防試験研究センター福岡支部 (☎ 092・282・2421、FAX 092・282・2422)

2020 White Style Hino kazari

美山
筑後市新溝270-3
Phone: 0942-65-6210
Mail: info@bi-zan.com
美山 筑後 検索

2020 White Style Goatsu kazari

広告

古いミシン修理し活用を

修理・調節・改造出張費・お見積りは無料

古い足踏みミシンや動かなくなった電気ミシンを、そのままにしている方。あきらめずにお電話ください。ブラザー・シンガー・ジャンメ・リッカ！通販ミシンなど、どのどんなミシンでもOKです。(依頼商品の9割は直せます。)

修理や改造は出張費・お見積り無料です。お見積りだけご希望にそえない場合は気軽に断りたいと考えて構いません。糸目がそろわない、目飛び、糸切れ、上糸・下糸の調整など500円から。遠方にも出張いたします！

「種類が多すぎて、どのミシンが合うかわからない」「古いミシンしか使ったことがないから今のミシンを使いこなせるか不安」などお悩みの方、または、興味はあるけれどためらっている方、まずはお気軽にご相談ください。

貴女に合ったミシンを探します。

◎営業時間は午前九時から午後六時まで水曜日定休日
久留米市安武町住吉一五三の三
フリーダイヤル
0120-004099

◎営業場所は
久留米市
安武町
若原
みずほビル
大宮
大宮大橋

普通使いやすい足踏みタイプのミシンの修理・販売も可

広告



ふれあい農業公園

☎ 47-6065、FAX 47-6068
✉ agri@city.kurume.fukuoka.jp

たこ揚げ大会

■1月13日(祝)10時～15時 ■内容 たこ作り体験、空飛ぶ巨大クジラ、農園カレーの販売 ■料金無料。たこ作り体験は150円 ■申し込み不要。1月7日(火)から13日(祝)まで創作たこなどの展示あり



キムチ作り教室

■1月23日(木)、24日(金)10時～13時 ■内容 本格的なキムチとキムチ料理作り ■料金1,500円 ■定員16人・抽選 ■申込締切1月9日(日) ■申込方法 電話、ファクス、はがき (☎ 839-0836 草野町吉木33)

地場産くるめ

☎ 44-3700、FAX 43-1020
✉ info@jibasankurume.jp

かすりのアームカバー作り

■1月11日(出)10時～13時30分～ ■料金1,000円 ■定員各25人・抽選 ■申込締切1月4日(出) ■申込方法 電話、ファクス



くるるん

☎ 34-5571、FAX 34-5572
✉ kururun@ktarn.or.jp

お正月遊び

■1月11日(出)11時～12時 ■内容 福笑い、獅子舞、伝承遊びなど

親子運動遊び

■1月25日(出)11時15分～12時

おしゃべり会

■1月24日(金)、2月28日(金)、3月27日(金)。各10時30分～12時 ■内容 子育て中の悩みや不安を語り合う

親子でリズム遊び

■1月17日(金)、2月21日(金)、3月20日(祝)。各13時15分～

絵本の読み聞かせ

■1月12日(日)、2月9日(日)、3月8日(日)。各14時～

いずれも対象は未就学児と保護者。料金は無料。申し込み不要。

助産師・栄養士の 子育て健康無料相談

■1月22日(水)10時30分～12時。受け付けは11時15分まで ■対象 妊娠中の人、未就学児の保護者 ■内容 妊娠中、育児中の悩みに対応 ■申し込み不要

離乳食無料相談

■1月10日(金)前期・中期10時30

分～11時15分、後期・完了期11時15分～12時 ■対象 4カ月児～1歳6カ月児の保護者 ■定員各10人・先着順 ■申込開始1月4日(出)10時 ■申込方法 電話、ファクス

山辺道文化館

☎ FAX 47-3015
✉ yamabel@ktarn.or.jp

新春絵手紙展

■1月8日(水)から19日(日)までの10時～17時 ■内容 画像石、石鼓文、羽子板、たこなどの絵手紙を約750点展示 ■料金無料
【体験教室】 ■1月12日(日)10時～ ■内容 ツバキか果物の絵手紙 ■料金500円。コーヒー付き ■定員15人・先着順 ■申込開始12月22日(日)10時 ■申込方法 電話、ファクス



児童センター

☎ 35-3809、FAX 35-3835
✉ jidou@piif.k-ikigaikenko.jp

赤ちゃん触れ合い遊び

■1月9日(木)10時30分～11時15分、23日(木)14時～14時45分 ■対象 0歳児と保護者

絵本を楽しむ

■1月10日(金)10時30分～11時30分 ■対象 未就学児と保護者

いずれも料金は無料。申し込み不要。

風船バズーカ砲作り

■1月11日(出)14時～15時 ■対象 小学生 ■料金無料 ■定員20人・先着順 ■申込開始12月22日(日)10時 ■申込方法 電話、ファクス、メール、市ホームページ

鳥類センター

☎ 33-2895、FAX 33-2896
✉ kurume-birdc@ktarn.or.jp

野鳥写真展

■12月15日(日)から1月13日(祝)までの9時～17時 ■内容 筑後地方に飛来する野鳥の写真約60点展示 ■料金260円。小・中学生100円。4歳以上の未就学児50円



長門石ゴルフ場

☎ 36-1045、FAX 36-1046
✉ tosikoen@kurume.ktarn.or.jp

新春仲良しコンペ

■1月28日(火)7時30分～10時54

分に順次開始 ■対象 アマチュアゴルファー。学生を除く ■内容 3～4人の団体戦。18ホールダブルペリア方式 ■料金1,900円～2,600円 ■定員100人・先着順 ■申込期間12月22日(日)8時30分～1月28日(火) ■申込方法 電話、ファクス

城島げんきかん

☎ 62-2122、FAX 62-2148
✉ https://ssk-joujima-com.ssl-xserver.jp/contact/

転倒予防教室

■1月18日から3月7日までの土曜9時30分～11時。5回 ■対象 50歳以上 ■内容 筋力トレーニング、ストレッチなど ■料金3,550円 ■定員10人・先着順

手作りみそ教室

■1月23日(木)10時～13時 ■対象 18歳以上。高校生を除く ■内容 みそ作り、みそ料理 ■料金1,760円。持ち帰りあり ■定員16人・先着順

キッズチョコ菓子作り教室

■1月26日(日)10時～12時 ■対象 年長～小学生 ■内容 チョコクランチ、チョコソフトクッキーなど ■料金1,200円 ■定員20人・先着順

申し込みは12月22日(日)9時。申込方法は電話、ファクス。

天文台

☎ 62-6226、FAX 62-6688
✉ j-kyouik@city.kurume.fukuoka.jp

無料観望会

■1月11日(出)・M42、18日(出)・M37。各19時～20時30分 ■申し込み不要

市民相談のご案内 (1月分)

市は各種無料相談を行っています。★印の付いた相談は、前日までに申し込みが必要。なお、法律相談は12月23日(日)8時30分から予約を受け付けます。また、下記の日程以外にも、希望する日時に無料で弁護士の相談が受けられる、チケット法律相談を行っています。

☎ 広聴・相談課 (☎ 30-9017、FAX 30-9711)

●本庁舎 6階

相談種別	時間	日
一般相談	8:30～17:15	平日
★法律相談	13:00～15:30	8日(水) 15日(水) 29日(水)
★公証業務相談	13:00～15:00	22日(水)
★司法書士相談	13:00～16:00	16日(水)
★建築相談	13:00～16:00	9日(水)
★税理士相談	13:00～16:00	6日(水)
不動産相談	13:00～16:00	20日(水) 27日(水)
行政相談	13:00～16:00	17日(水)
人権相談	13:00～16:00	24日(水)
行政書士相談	10:00～15:00	7日(水)
社会保険労務士相談	10:00～15:00	10日(水)
交通事故相談	10:00～15:00	14日(水) 28日(水)

●総合支所

相談種別	田主丸	北野	城島	三潨
★一般相談	10:00～16:00	23日(水)	9日(水)	30日(水)
★法律相談	13:30～15:10	10日(水)	20日(水)	16日(水)
行政相談	13:00～16:00	17日(水)		
人権相談	13:00～16:00	-	24日(水)	-

●市民センター

相談種別	耳納	筑邦	上津	千歳	高牟礼
★一般相談	10:00～16:00	14日(水)	21日(水)	31日(水)	28日(水)
★法律相談	14:00～15:40	22日(水)	-	-	-
行政相談	13:00～16:00	-	-	-	17日(水)
人権相談	13:00～16:00	-	-	-	24日(水)

久留米商工会議所 令和元年度 Theプレミアム商品券 ご利用いただけます!

お困りでしたら九州心塗までご連絡ください!

マンション・ビル・商業施設などの 塗装職人さん大募集!

詳しくはお問い合わせください!

雨もり119

ペンキ塗り

TEL. 0942-43-6660

※お急ぎの際は: 090-8417-0762

電話受付: 8:30～20:00 (不定休)

久留米市山川追分1-5-16

http://www.kyushushinto.com/

土・日曜日・祝祭日無休

日本塗装名人社認定店

私たち九州心塗は日本塗装名人社に認定されています。

【福岡県知事許可(般-26)第104753号】

心塗で、塗装いたします。 [広告]

九州心塗 Kyushu Shinto

TEL. 0942-43-6660

※お急ぎの際は: 090-8417-0762

電話受付: 8:30～20:00 (不定休)

久留米市山川追分1-5-16

http://www.kyushushinto.com/

土・日曜日・祝祭日無休

日本塗装名人社認定店

私たち九州心塗は日本塗装名人社に認定されています。

【福岡県知事許可(般-26)第104753号】

女性のための相談

【総合・性暴力相談】1月～水・金・土曜 10時～18時、木曜 17時～20時、日曜 10時～17時 **■内容** DV、夫婦問題、性被害、職場での悩みなどに電話、面接で女性相談員が対応
【無料法律相談】11月9日(木)、23日(木)、各14時～15時30分。1月16日(木) 17時30分～19時 **■内容** 夫婦問題などの悩みに面接で女性弁護士が対応
いずれも会場はえーるピア久留米。面接相談は申込先に電話で連絡。託児・手話通訳の申込締切は相談日の5日前。
◎男女平等推進センター
(☎30・7802、FAX 30・7811)

行政書士暮らしの無料相談

11月10日(金)、2月7日(金)、各10時30分～13時30分・みんくる。1月14日(火) 13時30分～15時30分・田主丸総合支所。1月16日(木) 13時30分～15時30分・北野生涯学習センター。2月20日(木) 13時～15時30分・ゆうゆう **■内容** 相続、遺言、成年後見などの悩みに対応
■申し込み不要
◎県行政書士会くるめ支部の室園さん
(☎65・9559、FAX 65・9554)

催し

パソコン個人指導講座

11月8日から29日までの水曜①②10時～12時、③④13時～15時。④は1回のみ **■市シルバー人材センター** **■対象** パソコンを持参できる人 **■内容** ①初心者向け ②ワード ③エクセル ④パワーポイントな

ど **■料金** 教材代など①～③ 4,900円、④ 1,900円 **■定員** ①～③各6人、④各週1組・抽選 **■申込締切** 1月6日(月)
◎同センター
(☎35・5229、FAX 35・5974)

赤ちゃん触れ合い遊び

11月10日(金)、2月14日(金)、3月13日(金)。各9時30分～12時 **■各子育て支援センター** **■対象** 妊娠中の人、0歳児と保護者 **■内容** 絵本の読み聞かせ、子育て相談など **■料金** 無料 **■申し込み** 不要
◎城島子育て支援センター
(☎FAX 62・2341)

石橋文化センターのコンサート

【クシシュトフ・ヤブウォンスキ ピアノリサイタル】11月13日(木) 13時～ **■石橋文化ホール** **■内容** ポーランドのピアニストがショパンの「エチュード」などを披露 **■料金** 3,000円。チケットは同センター、情報サテライト、木下楽器店などで販売。大学生以下は1,500円で同センターで販売



【ニューイヤー・バンドフェスティバル】11月12日(水) 13時30分～ **■石橋文化ホール** **■内容** 久留米吹奏楽連盟の加盟団体が出演。合同演奏、ス

テージドリルなど **■料金** 無料。同センター、情報サテライト、本庁舎1階総合案内などで配布する入場整理券が必要
◎同センター
(☎33・2271、FAX 39・7837)

履歴書用証明写真撮影会

11月14日(火) 14時～15時 **■本庁舎3階会議室** **■内容** プロのカメラマンが撮影 **■料金** 無料 **■定員** 15人・先着順 **■申込開始** 12月23日(月) 9時。ジョブプラザ内の市就労支援窓口に登録が必要
◎同プラザ
(☎30・9809、FAX 30・9707)

子育てサポーター養成講座

11月18日(土)、26日(木)、2月1日(土)、16日(木) 10時～13時。1月22日(水)、2月5日(水)、12日(水)、19日(水) 18時15分～21時15分 **■えーるピア久留米** **■内容** 子育て家庭の見守り方、乳幼児期の子育ての方法など **■料金** 無料 **■定員** 各25人・先着順 **■申込開始** 12月16日(月) 9時。託児の申込締切は1月6日(月)
◎家庭子ども相談課
(☎30・9063、FAX 30・9718)

観光ボランティアガイド養成講座

2月1日から29日までの土曜 13時30分～16時30分。4回 **■くるめりあ六ツ門、本庁舎3階会議室など** **■対象** 18歳～70歳で、毎月第2土曜の例会に出席し、市内約4kmを歩いて案内、パソコンで業務報告ができる人。高校生を除く **■料金** 無料 **■定員** 15人・抽選 **■申**

■「広報くるめ」は古紙を配合した再生紙を使用しています
■QRコードは株式会社デンソーウェブの登録商標です

申込期間 12月23日(月)～1月10日(金)
■申込方法 住所、氏名、電話番号を連絡
◎久留米観光コンベンション 国際交流協会
(☎31・1717、FAX 31・3210)

宮ノ陣クリーンセンターの催し

【フリーマーケット出店者募集】11月19日(日) 9時30分～12時30分 **■対象** 20歳以上の人 **■料金** 1,000円 **■定数** 4区画・抽選 **■申込締切** 12月31日(火) **■申込方法** 住所、氏名、年齢、電話番号、主な販売品目をはがき、ファクスで連絡
【コンポストで落ち葉堆肥作り】11月19日(日) 10時～ **■料金** 無料 **■定員** 20人・先着順 **■申込開始** 12月23日(月) 8時30分 **■申込方法** 住所、氏名、年齢、電話番号を電話、ファクスで連絡
いずれも会場は環境交流プラザ。対象は市内に住んでいる人。
◎資源循環推進課
(☎830・0042 荘島町 375、☎30・9143、FAX 37・3344)

男女平等推進センター

☎30・7800、FAX 30・7811
☒ danjo-c@city.kurume.fukuoka.jp

無料上映会

11月17日(金) 13時30分～17時

プレミアム付商品券 購入申請を1月末までに

市民税非課税の人や子育て世帯向けに販売しているプレミアム付商品券の申請締切を、1月31日(金)まで延長します。5,000円分を4,000円で購入でき、最大2万5000円分購入できます。市内の大型商業施設やスーパー、ドラッグストア、飲食店など、約860店舗で3月31日(火)まで使えます。
なお、毎年商工団体が発行しているプレミアム付商品券ではありません。
◎プレミアム付商品券事業実施プロジェクト (☎65・8945、FAX 30・9737)

■内容 2018年日本映画「女子的生活」 **■定員** 100人・当日先着順。託児の申込締切は開催日の5日前

生涯学習センター

☎30・7900、FAX 30・7911
☒ elpia@piif.k-ikigaikenko.jp

紅茶の入れ方入門

11月25日(土) 13時30分～15時30分 **■定員** 25人・抽選

認知症予防入門

2月1日(土) 13時30分～15時30分 **■内容** 笑いヨガ体験、予防法の学習など **■定員** 30人・抽選

いずれも料金は500円。申込締切は1月10日(金)。申込方法は電話、ファクス、メール、市ホームページ。託児は申込先に連絡

環境交流プラザ

☎27・5371、FAX 27・5443
☒ myjclean@city.kurume.fukuoka.jp

繰り返し使える玄米カイロ作り

11月21日(火) 14時～15時30分 **■料金** 300円 **■定員** 20人・抽選 **■申込締切** 1月9日(木) **■申込方法** 電話、ファクス、メール、はがき (☎839・0805 宮ノ陣町八丁島)

2225)。託児の対象は6カ月以上の未就学児

新春エコ祭り

11月5日(日) 13時～15時 **■内容** 同センターが舞台の推理ゲーム、おみくじ作り、かるたなど **■料金** 無料 **■申し込み** 不要



消費生活センター

☎30・7700、FAX 30・7715
☒ shouhi@city.kurume.fukuoka.jp

暮らしのカレッジ

11月16日(木) 10時～11時30分 **■内容** 講話「経済と私たちの暮らし」 **■料金** 無料 **■定員** 40人・抽選 **■申込締切** 1月8日(水) **■申込方法** 電話、ファクス、電子申請

筑邦市民センター多目的棟

☎27・4210、FAX 26・1246
☒ chiku-tamoku@ktarn.or.jp

親子レクリエーション

11月18日(土) 10時30分～11時30分 **■対象** 小学校低学年以下と家族 **■料金** 無料 **■定員** 15組・先着順 **■申込開始** 12月22日(日) 9時30分 **■申込方法** 電話、ファクス

広報クイズ

正解者の中から抽選で5人に図書カードを差し上げます。

〇〇刈り

素根輝選手がグランドスラム大阪の決勝戦でキューバのイダリス・オルティス選手から技ありを奪った技は何でしょう。〇に漢字を入れてください。

前回の答え → 田主丸

【申込締切】 1月6日(月) (必着)
【申込方法】 答え、住所、氏名、年齢、電話番号、紙面への要望や意見をはがき、電子メールで連絡。複数の応募は不可。なお、当選者の発表は発送をもってさせていただきます
◎広報戦略課
(☎830・8520 住所記入不要、☒ kouhou@city.kurume.fukuoka.jp)



4ページに関連の記事があります

広告

直葬

会員価格(プラン式) 通常価格(税別)
12万円 **15万円**

※10月1日～当広告記載の価格に変更

福岡県久留米市本町230-2 (ときの風久留米中央斎場内)

24時間受付 **0942-46-0984**

生き活き終活サロン
ご葬儀や納骨のこと、お金のことなど終活に対する疑問にお答えします。 **無料開催中**

会場 / **くるめりあ1階** エスカレーター前
日程 / 12月13日(金)～12月22日(日)
時間 / 午前10:00～午後5:00

☞入会のお問合せはこちらまで

これ、何、てる!? [16]

《カッパの川流れの由来が田主丸に?》

むかしむかし、樋の上の弥五郎と呼ばれる急げ者のカッパがいました。ある日、夜遊び疲れていつもの川樋で昼寝していた弥五郎。太陽に照らされて頭の皿の水が乾いていることに気付かず、神通力も失ってしまい、田主丸の巨瀬川に転落。そのまま命を落としてしまいました。「カッパの川流れ」はここから始まったのではないかとわれています。



田主丸のひばり川に架かる橋の一つにある「弥五郎息子河童」

情報ほっとライン

このコーナーでは、市からのお知らせや、催しなどを紹介します

ひとの動き

【令和元年12月1日現在】

- 人口 305,283人(前月比51人増、前年同月比777人減)
男144,930人・女160,353人
- 世帯数 136,130世帯(前月比136世帯増、前年同月比1,387世帯増)

お知らせ

今月の納付(12月分)

- 【口座振替・納付書】 ■固定資産税、都市計画税・第4期分 ■国民健康保険料、介護保険料・第7期分 ■後期高齢者医療保険料・第6期分 ■納期限12月25日(水)

納付には、便利で安心な口座振替を利用してください。

下水道責任技術者登録申請を受け付け

- 対象①有効期限内の責任技術者試験合格証を持つ人 ②県内の他市町村に登録している人 ③3月31日に有効期限が満了する人 ■手数料①②2,000円 ③1,000円 ■申

込期間 1月15日(水)～31日(金)。申込書は申込先に準備
 ☎給排水設備課
 (☎30-8569、FAX 38-2694)

田主丸町体育施設利用申し込み窓口を変更

1月5日(日)から田主丸町の体育施設利用申請窓口を田主丸アリーナに変更します。受付時間、電話番号、ファクス番号は変わりません。
 ☎田主丸カル・スポクラブ
 (☎FAX 0943-74-7080)

シティプラザ臨時休館

1月20日(月)は設備保守点検のため休館します。六角堂広場、駐車場

も利用できません。
 ☎同プラザ
 (☎36-3000、FAX 36-3087)

相談

消費生活 無料法律相談

- 1月8日(水)、22日(水)。各13時～15時30分 ■えーるピア久留米
- 対象市内に住んでいる人 ■内容多重債務・悪質商法などの悩みに弁護士が対応 ■料金無料 ■申込方法申込先に連絡
- ☎消費生活センター
 (☎30-7700、FAX 30-7715)

宝くじ助成で太鼓がやってきた

城島獅焔太鼓は、宝くじ助成金で和太鼓を購入し、今年の城島ふるさと夢まつりで初披露しました。宝くじ助成は、地域コミュニティ活性化を目的とした事業などに活用されています。



☎文化振興課
 (☎30-9224、FAX 30-9714)



☎：電話 FAX：ファクス ☎：問い合わせ先 ☎：申込先および問い合わせ先
 ✉：メールアドレス 🏠：ホームページ 📠：携帯電話専用ショートメッセージ

市外局番を記載していない電話番号は「0942」を省略しています

※1月1日号は12月28日(土)から発送します