

市内の文化施設の公演事業を紹介します。

## 久留米シティプラザ

☎ 830-0031 六ツ門町 8 の 1 ☎ 0942-36-3000 FAX 0942-36-3087  
 http://kurumecityplaza.jp/

**Cボックス**  
**25日(日)**  
 くるめライブチャレンジ 2017  
 ベストパフォーマー大会  
 〇石橋文化センター (くるおん係、  
 ☎ 0942-33-2271、  
 FAX 0942-39-7837)

**ザ・グランドホール**  
**3日(土)、4日(日)**  
 cube 20th presents Japanese  
 Musical 戯伝写楽 2018  
**10日(土)～12日(休)**  
 ミュージカル 黒執事  
 -Tango on the Campania-  
 〇ピクニックチケットセンター  
 (☎ 050-3539-8330、  
 http://www.picnic-net.com/)

**17日(土)**  
 久留米市民公開シンポジウム 2018  
 認知症を知ろう 学ぼう 支えよう  
 ～活かそう！あなたのちから・地域のちから～  
 〇シンポジウム事務局  
 (久留米中央地域包括支援  
 センター内、  
 ☎ 0942-46-8711、  
 FAX 0942-34-7217)  
**28日(水)** 夏川りみコンサート

歌さがしの旅 2018 Acoustic Version  
 〇夢グループ  
 (☎ 0570-050-018、  
 FAX 0570-666-325)

**六角堂広場**  
**7日(水)、21日(水)**  
 まちなか角打ちバル  
**13日(火)、27日(火)**  
 まちなかシネマ  
**18日(日)**  
 来福！ねこニャン祭 in 猫の日  
 〇ハイマート久留米  
 (☎ 0942-38-5677、  
 FAX 0942-37-7955)

**11日(祝)、12日(休)**  
 セリエンス 冠婚葬祭フェア  
 〇平安閣 (☎ 0942-34-5183、  
 FAX 0942-34-6397)

**23日(金)** プレシャスタイム  
 「プレゼンが好きになる！話し方講座」  
 〇プレシャスタイム実行委員会  
 (☎ 0942-38-0124、  
 info@of-tanaka.com)

**24日(土)** パラリンピック種目体験会  
 〇桜花台クラブの井手さん  
 (☎ 090-8410-3754、  
 FAX 0942-38-2259)

**25日(日)** サイクルチャレンジくるめ  
 〇交通政策課  
 (☎ 0942-30-9092、  
 FAX 0942-30-9714)

**久留米座**  
**4日(日)**  
 第36回久留米市合同芸能祭  
 〇久留米市校区まちづくり連協議会  
 (☎ 0942-30-9243、  
 FAX 0942-30-9711)

**18日(日)**  
 こころのコンサート in Kurume  
 〇久留米芸術実行委員会の永松さん  
 (☎ 090-7168-0797、  
 matsuo@live.jp)

**展示室**  
**3日(土)、4日(日)**  
 池坊筑後支部華展  
 〇華道家元池坊筑後支部の大津さん  
 (☎ 090-2515-1236、  
 FAX 0942-85-2848)

**8日(木)～11日(祝)**  
 第31回デザインコンペ  
 第28回絵はがきコンクール 合同展  
 〇久留米高等学校  
 (☎ 0942-33-1288、  
 FAX 0942-32-9871)

## 石橋文化センター

☎ 839-0862 野中町 1015 ☎ 0942-33-2271 FAX 0942-39-7837  
 http://www.ishibashi-bunka.jp/

**市美術館 1階**  
**8日(木)～12日(休)**  
 第39回 久留米市高齢者作品展  
 〇久留米市老人クラブ連合会  
 (☎ 0942-39-1550、  
 FAX 0942-36-6022)

**28日(水)～3月4日(日)**  
 第30回 現代の書展  
 〇書友会の成清さん  
 (☎ 0942-52-7320、  
 FAX 0942-52-7617)

**石橋文化ホール**  
**4日(日)** スポーツフェスタ・ふくおか  
 「生涯スポーツセミナー」  
 〇福岡県スポーツ振興課  
 (☎ 092-643-3515、  
 FAX 092-643-3408)

**10日(土)**  
 第35回 楽しい幼児の音楽祭  
 〇久留米幼児音楽研究協議会  
 (☎ 0942-26-3010、  
 FAX 0942-26-3075)

**11日(祝)**  
 日本の建国をお祝いする市民の集い  
 〇日本会議福岡県南支部  
 (☎ 0942-38-1271、  
 FAX 0942-37-1113)

**共同ホール**  
**11日(祝)** 久留米筑水高校和太鼓部  
 第6回定期演奏会  
 〇福岡県立久留米筑水高校  
 (☎ 0942-43-0461、  
 FAX 0942-45-0143)

## インガットホール

☎ 830-0292 城島町橋津 1 の 1、城島総合文化センター内 ☎ 0942-62-2110  
 FAX 0942-62-4466 j-bunka@city.kurume.fukuoka.jp

**10日(土)** 「スクール・オブ・ナーシング」上映&トークイベント  
 〇城島総合文化センター (☎ 0942-62-2110、FAX 0942-62-4466)



## 久留米市美術館

### とき・ひと・美をむすぶ

市美術館のイベントや所蔵作品を紹介します。

### 「扇」はじめまして・おひさしぶりです

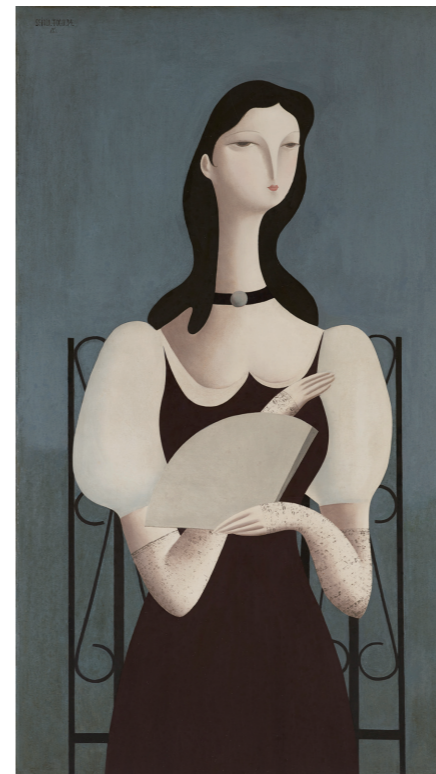
久留米市美術館のコレクションに新しく加わり、今回の展覧会で初のお披露目となる東郷青児の作品「扇」は、1934年の第21回二科展に出品されて以来、83年ぶりの一般公開となります。縦長の画面には、青みがかったグレーを背景として、装飾的な形をしたフェンスのような物の前に、扇を持った色白の女性が描かれています。配色は全体的にモノトーンでまとめられており、淡い赤色の唇が際立ちます。

また、よく描き込まれた細部にも注目してください。大きく描かれた切れ長の目は、よく見ると二重まぶたになっており、顔の印象を大きく左右する目の表現にこだわりがあることも分かります。腕を覆うロンググローブの様子は、残念ながらその大部分が消えかかっていますが、左肘の部分は比較的残っており、その細かな装飾の跡を楽しむことができます。

そして、今回の展覧会では、本作とほぼ同年代の1933～37年までの女性像が1つの部屋で並びます。約5年間でどれほど画風が変化するのか、ぜひ会場で見比べてみてください。

【学芸員：森 智志】

〇市美術館 (☎ 0942-39-1131、FAX 0942-39-3134)



《扇》1934年、久留米市美術館蔵



## 久留米シティプラザ 主催・提携事業のご案内



シティプラザの主催・提携イベントを紹介します。

### 五木ひろしさんが作曲し、歌う久留米ご当地ソング 「ほとめきの風～久留米より」完成

福岡を公演で訪れた歌手の五木ひろしさんと、榎原利則市長が顔を合わせた時のこと。榎原市長の「久留米の歌を五木さんが歌ってくれれば、市民のふるさとへの愛着や、街のPRにもつながります」という言葉に共感したそうです。帰京後すぐに、久留米の情景や人のあたたかさをイメージして作曲し、自ら歌う「ほとめきの風～久留米より」が誕生しました。この曲を「久留米の皆さんにいち早くお届けしたい」と、五木さん本人が久留米を訪れます。

■日時 1月21日(日) 14時～ ■会場 六角堂広場 ■内容 新曲などを披露。CDの即売、購入者に握手会あり ■入場料 無料 ■申し込み不要

〇久留米観光コンベンション国際交流協会

(☎ 0942-31-1717、FAX 0942-31-3210)

楽曲には、高良山や筑後川、ツツジやハゼなど、久留米の風景が歌い込まれています



ほとめきの風  
 ～久留米より  
 五木ひろし